

Kurzmotoren Serie MTK Shortened servomotors serie MTK

Die Kurzmotoren sind ideal einsetzbar in Applikationen mit begrenztem Einbauraum.

These shortened servomotors are ideal for applications with limited space capacities.

Typ Type			MTK4		MTK5				MTK6				MTK7			
			0100	0160	0210	0430	0350	0700	0850	1250	1850					
Dauerstillstandsmoment Stall Torque	M ₀	Nm	1,0	1,6	2,1	4,3	3,5	7,0	8,5	12,5	18,5					
DC Bus Spannung DC Bus Voltage	U _{dc}	V	320	560	320	560	320	560	320	560	320	560	320	560		
Nennrehzahl Rated Speed	N _n	min ⁻¹ rpm	3000	3000	3000	3000	3000	3000	3000	3000	3000					
Dauerstillstandsstrom Stall Current	I ₀	A	1,83	1,06	2,0	1,06	3,9	2,2	6,8	4,1	5,3	3,1	9,8	5,4	11,2	5,9
Drehmomentkonstante Torque Constant	K _T	Nm/A	0,55	0,94	0,79	1,51	0,55	0,96	0,64	1,06	0,66	1,12	0,71	1,29	0,76	1,44
Nennleistung Nominal Power	P _n	W	280	500	650	1350	1100	2200	2670	3900	5800					
Rotorträgheitsmoment Moment of Inertia	J _m	kgcm ²	0,79	1,3	2,0	2,9	4,7	7,8	24,0	27,0	30,0					
Elektrische Zeitkonstante Electrical Time Constant	T _{el}	ms	1,9	2,1	3,0	3,2	4,1	4,0	5,6	5,6	4,4	4,4	6,9	6,9	5,1	5,1

Synchron-Servomotoren

Die bürstenlosen Synchron-Servomotoren der Serie MTK mit 6-poligem Stator sind völlig neu aufgebaut und konzipiert. Das moderne Konzept des magnetischen Kreises, der Wicklung und deren Isolation schafft Drehmomentreserven und steigert die Lebensdauer beträchtlich.

Eigenschaften

- hohes Drehmoment
- Schutzart IP65
- 2-polige Resolver-Rückführung

Optionen

- Haltebremse
- IP67
- Passfeder
- andere Gebersysteme
- UL
- Flanschdose abgewinkelt / abgewinkelt drehbar

Synchronous Servomotors

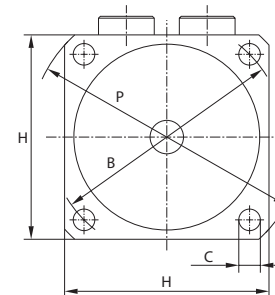
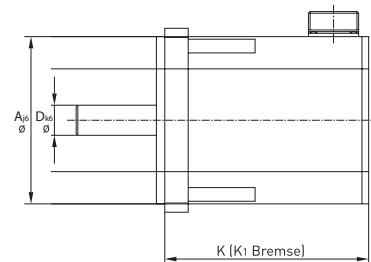
The brushless synchronous servomotors of the MTK series with 6-pole stator are constructed and designed completely new. The modern concept of the magnetic circuit, of the winding and its isolation creates torque reserves and increases the lifetime of the motor considerably.

Essential characteristics

- high torque
- degree of protection IP65
- 2-pole resolver feedback

Options

- holding brake
- IP67
- keyway
- encoder systems
- UL
- Connectors angled / angled, turnable



Abmessungen Dimensions	A _K	B	D _K	H	K	K1	P	C
MTK4-0100	95	115	14	98	91	128	130	9
MTK4-0160	95	115	14	98	106	143	130	9
MTK5-0210	130	165	19	142	122	158	188	12
MTK5-0430	130	165	19	142	139	175	188	12
MTK6-0350	180	215	19	190	127	170	250	13
MTK6-0700	180	215	19	190	144	187	250	13
MTK7-0850	180	215	24	190	168	222	250	15
MTK7-1250	180	215	24	190	183	237	250	15
MTK7-1850	180	215	24	190	198	252	250	15