

Typ Type			MT1			MT2				MT3				MT4			MT5					MT6				MT7			MT8			
			0010	0020	0030	0020	0040	0060	0080	0065	0130	0250	0300	0260	0530	0750	0660	1050	1350	1700	2200	1350	1900	2200	2900	2700	3200	4000	0400	0680	0930	1150
Dauerstillstandsmoment Stall Torque	M_0	Nm	0,1	0,2	0,3	0,2	0,4	0,6	0,8	0,65	1,3	2,5	3,0	2,6	5,3	7,5	6,6	10,5	13,5	17,0	22,0	13,5	19,0	22,0	29,0	27,0	32,0	40,0	40,0	68,0	93,0	115,0
DC Bus Spannung DC Bus Voltage	U_{dc}	V	320	320	320	560	560	560	560	560	560	560	560	560	560	560	560	560	560	560	560	560	560	560	560	560	560	560	560	560	560	560
Nennrehzahl Rated Speed	N_n	min^{-1} rpm	6000	6000	6000	4500	4500	4500	4500	4500	4500	4500	4500	3000	3000	3000	3000	3000	3000	3000	3000	3000	3000	3000	3000	3000	3000	3000	2000	2000	2000	
Dauerstillstandsstrom Stall Current	I_0	A	0,58	0,97	0,95	0,47	0,54	0,73	0,91	0,79	1,43	2,6	2,6	1,92	4,1	4,8	4,5	7,3	11,2	11,4	12,8	8,2	13,8	14,6	17,2	16,0	19,0	24,7	21,8	25,4	33,1	42,1
Drehmomentkonstante Torque Constant	K_T	Nm/A	0,17	0,21	0,31	0,42	0,74	0,83	0,88	0,83	0,91	0,96	1,04	1,36	1,29	1,55	1,46	1,44	1,21	1,49	1,72	1,65	1,37	1,51	1,69	1,69	1,62	1,84	2,7	2,8	2,7	
Nennleistung Nominal Power	P_n	W	63	126	189	90	170	260	340	220	495	940	990	720	1440	2010	1790	2760	3450	4550	5500	4080	5340	5970	7540	6600	7160	8170	9420	11730	14660	17800
Rotorträgheitsmoment Moment of Inertia	J_m	kgcm^2	0,06	0,08	0,10	0,06	0,08	0,11	0,13	0,50	0,65	1,40	1,50	1,9	2,7	4,2	4,0	6,2	7,3	9,5	11,7	13,1	18,7	22,0	33,0	36,1	39,0	45,5	76,0	114,0	153,0	190,0
Elektrische Zeitkonstante Electrical Time Constant	T_{el}	ms	0,24	0,24	0,28	0,59	0,80	0,90	1,00	1,2	1,8	2,2	2,3	4,3	5,7	6,4	6,7	9,0	9,5	10,6	11,1	12,3	15,0	15,6	18,1	10,2	10,8	11,7	23,0	26,0	32,0	31,0

Synchron-Servomotoren

Die bürstenlosen Synchron-Servomotoren der Serie MT mit 6-poligem Stator sind völlig neu aufgebaut und konzipiert. Das moderne Konzept des magnetischen Kreises, der Wicklung und deren Isolation schafft Drehmomentreserven und steigert die Lebensdauer beträchtlich.

An den Schnittstellen – Welle, Flansch, Baulänge, Wicklungsdaten und Massenträgheitsmoment – sind diese Motoren kompatibel zu mehreren im Markt befindlichen Produktreihen.

Ideal einsetzbar in allen Dynamikapplikationen, z. B. Robotik, Handling, Halbleiterindustrie, Textil-, Wickel- und Verpackungsmaschinen.

Eigenschaften

- hohes Drehmoment
- Schutzart IP65
- 2-polige Resolver-Rückführung

Optionen

- Haltebremse
- IP67
- Passfeder
- andere Gebersysteme
- UL
- Flanschdose abgewinkelt / abgewinkelt drehbar
- DC Bus Spannung 320 VDC (MT2–MT7)

Synchronous Servomotors

The brushless synchronous servomotors of the MT series with 6-pole stator are constructed and designed completely new. The modern concept of the magnetic circuit, of the winding and its isolation creates torque reserves and increases the lifetime of the motor considerably.

At the interfaces – shaft, flange, frame size, winding data and rotor inertia – these motors are compatible with the Danaher DBL series and are therefore exchangeable.

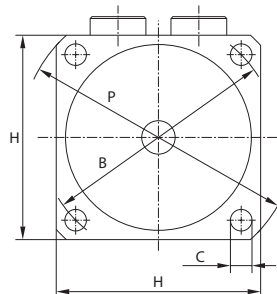
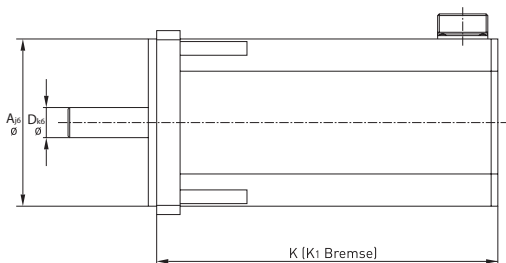
Ideal for all dynamic applications like robotic, handling, semiconductor industry, textile-, winding- and packing machinery.

Essential characteristics

- high torque
- degree of protection IP65
- 2-pole resolver feedback

Options

- holding brake
- IP67
- keyway
- encoder systems
- UL
- Connectors angled / angled, turnable
- DC Bus Voltage 320 VDC (MT2–MT7)



Abmessungen Dimensions	A ₁₆	B	D ₁₆	H	K	K1	P	C
MT1-0010	25	32	6	37	81	111	50	4,0
MT1-0020	25	32	6	37	96	126	50	4,0
MT1-0030	25	32	6	37	111	141	50	4,0
MT2-0020	40	63	9	55	98	131	74	5,8
MT2-0040	40	63	9	55	113	146	74	5,8
MT2-0060	40	63	9	55	128	161	74	5,8
MT2-0080	40	63	9	55	143	176	74	5,8
MT3-0065	80	100	14	86	109	142	115	7,0
MT3-0130	80	100	14	86	127	160	115	7,0
MT3-0250	80	100	14	86	163	196	115	7,0
MT3-0300	80	100	14	86	181	214	115	7,0
MT4-0260	95	115	19	98	146	178	130	9,0
MT4-0530	95	115	19	98	176	208	130	9,0
MT4-0750	95	115	19	98	221	253	130	9,0

Abmessungen Dimensions	A ₁₆	B	D ₁₆	H	K	K1	P	C
MT5-0660	130	165	24	142	185	228	188	12,0
MT5-1050	130	165	24	142	219	262	188	12,0
MT5-1350	130	165	24	142	236	279	188	12,0
MT5-1700	130	165	24	142	270	313	188	12,0
MT5-2200	130	165	24	142	304	347	188	12,0
MT6-1350	180	215	24	190	201	254	250	13,0
MT6-1900	180	215	24	190	235	288	250	13,0
MT6-2200	180	215	24	190	250	303	250	13,0
MT6-2900	180	215	24	190	310	363	250	13,0
MT7-2700	180	215	28	190	242	296	250	15,0
MT7-3200	180	215	28	190	257	311	250	15,0
MT7-4000	180	215	28	190	287	341	250	15,0
MT8-0400	230	265	38	240	311	379	300	14,5
MT8-0680	230	265	38	240	379	447	300	14,5
MT8-0930	230	265	42	240	447	515	300	14,5
MT8-1150	230	265	42	240	515	583	300	14,5